

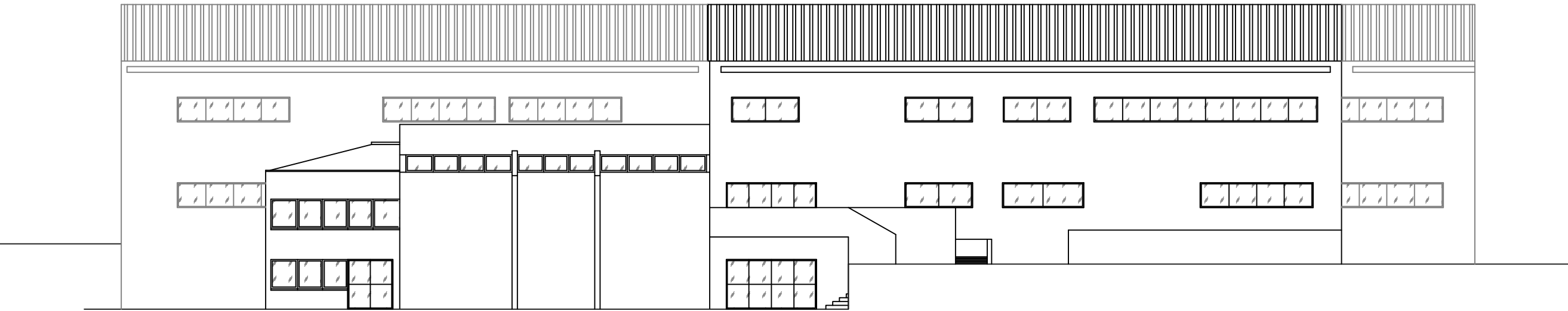


Città di Matelica

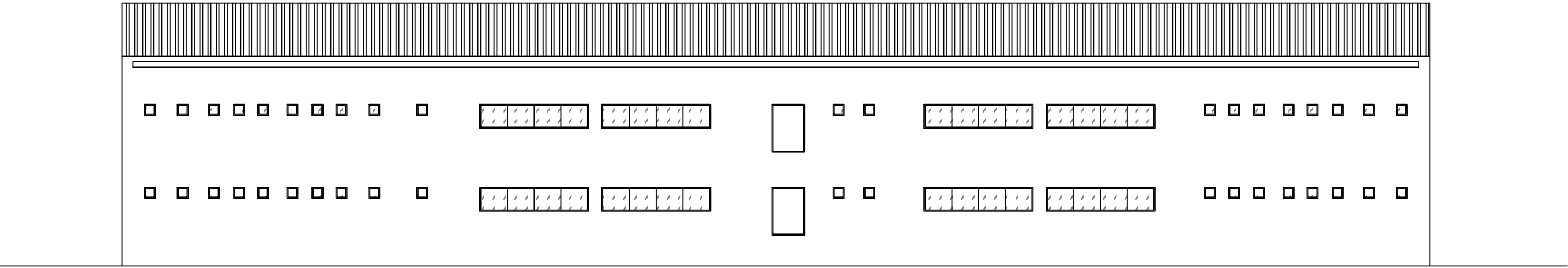
Provincia di Macerata

OGGETTO	LAVORI DI ADEGUAMENTO SISMICO SCUOLA MEDIA VIA ROMA		ELABORATO C2	
PROGETTO	UFFICIO TECNICO COMUNALE		data Febbraio 2020	disegnatore
TIMBRO	STATO DI PROGETTO PROSPETTI		STUDIO DI FATTIBILITA' TECNICO-ECONOMICA	
			SCALA 1:200	
	IL RESPONSABILE SERVIZIO LL.PP. Dott.Ing. Enrico Burzacca	IL RESPONSABILE SETTORE SS.TT. Dott.Ing. Roberto Ronci		

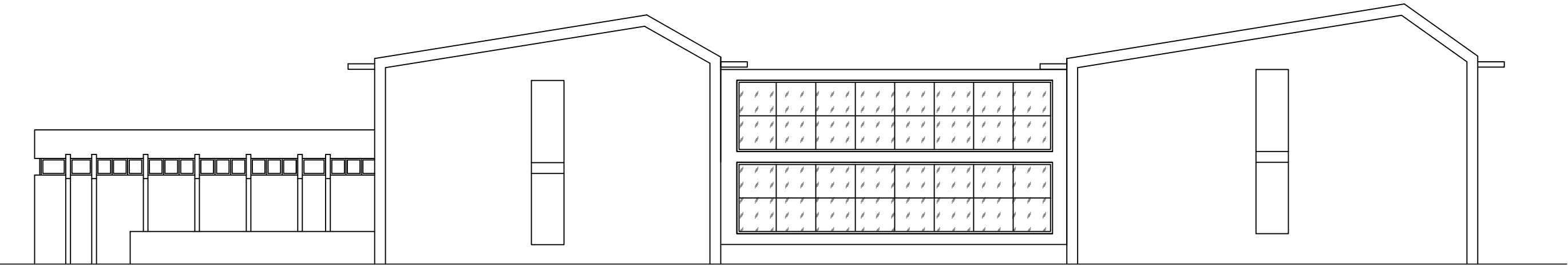
scuolamediacompleta1



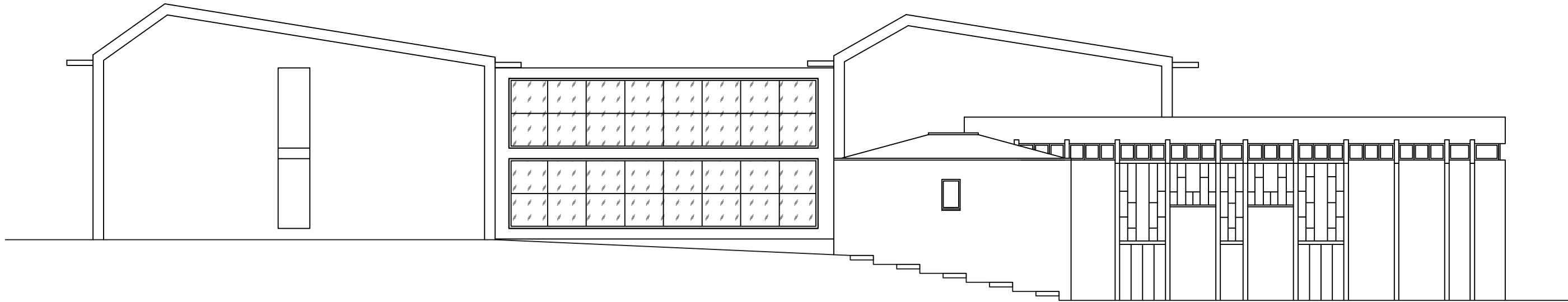
prospetto sud



prospetto nord



prospetto est



prospetto ovest